

# Fact Sheet 2020

Stan na 31.12.2020 r.

#ZielonyZwrotTAURONA



## O GRUPIE TAURON

Grupa TAURON jest jednym z największych przedsiębiorstw i drugą największą pionowo zintegrowaną grupą energetyczną w Polsce.

Działalność Grupy TAURON obejmuje wszystkie ogniwa energetycznego łańcucha wartości. Grupa zatrudnia ok. 26 tys. osób. Od 2010 r. akcje TAURON są notowane na warszawskiej Giełdzie Papierów Wartościowych.

Spółka jest uwzględniana między innymi w indeksach MSCI Emerging Markets, WIG20, WIG30, WIG-ESG.

## POZYCJA RYNKOWA

### Największy dystrybutor w Polsce

Udział w dystrybucji energii elektrycznej do klientów końcowych - ok. **35%**

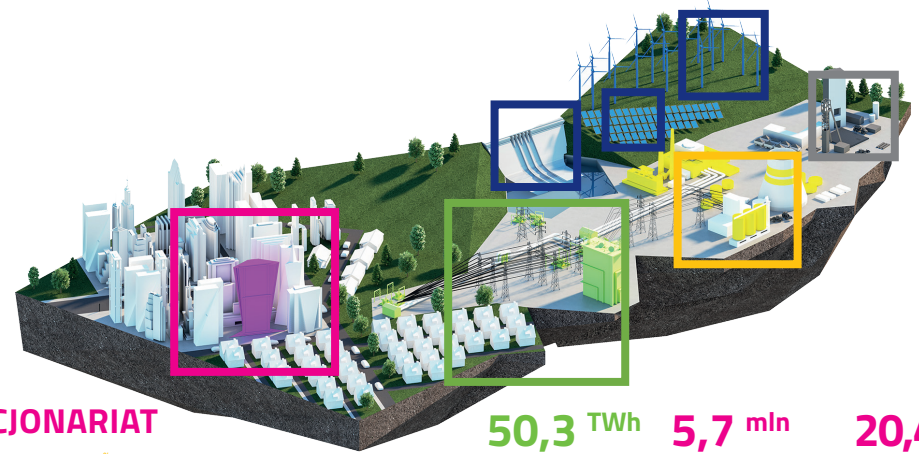
### Drugi największy sprzedawca w Polsce

Udział w sprzedaży energii elektrycznej do odbiorców końcowych - ok. **25%**

Ok. **29% zasobów energetycznego węgla kamiennego w Polsce** kontrolowane przez TAURON

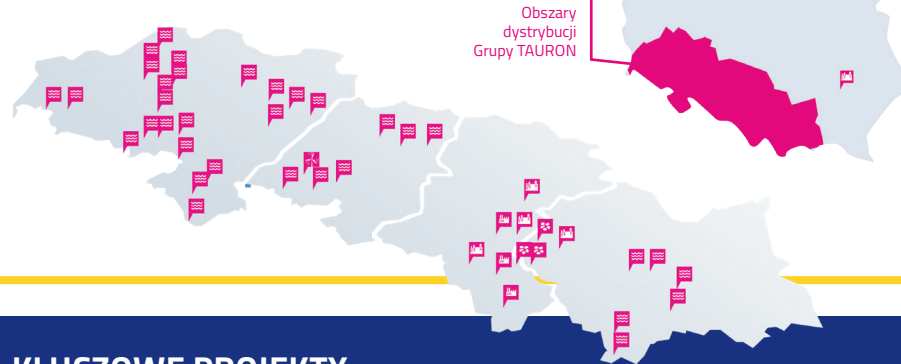
## DZIAŁALNOŚĆ GRUPY TAURON

- Sprzedaż energii elektrycznej i gazu
- Dystrybucja energii elektrycznej
- Wytwarzanie energii elektrycznej i ciepła
- Wytwarzanie energii elektrycznej ze źródeł odnawialnych
- Produkcja węgla kamiennego

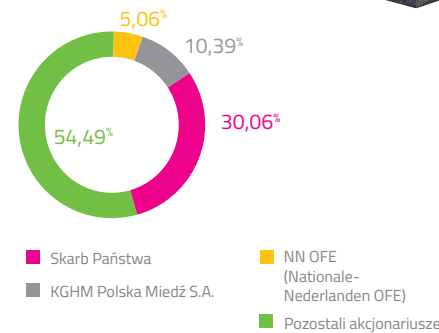


## AKTYWA GRUPY

- Farmy wiatrowe
- Elektrociepłownie węglowe
- Elektrownie wodne
- Kopalnie węgla kamiennego
- Elektrownie węglowe



## AKCJONARIAT



**50,3 TWh** Dystrybucja energii elektrycznej

**5,7 mln** Liczba klientów

**20,4 mld zł** Przychody ze sprzedaży

**4,5 mln t** Produkcja węgla handlowego

**5,2 GW** Zainstalowana moc wytwórcza

**660 MW** Zainstalowana moc wytwórcza w OZE

## KLUCZOWE PROJEKTY

2020

**Projekt zakończony** Budowa bloku węglowego w Jaworznie  
Moc: 910 MWe

**Projekt zakończony** Budowa bloku gazowo-parowego w Stalowej Woli  
Moc: 450 MWe

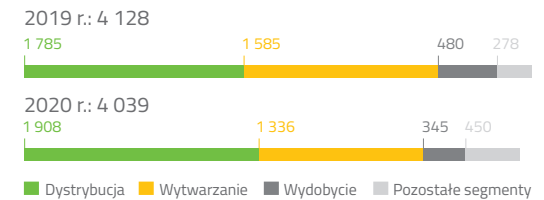
**Projekt zakończony** Ucieplnienie w Elektrowni Łagisza - modernizacja turbin 460 MW

2021

**94%** Dostosowanie jednostek wytwórczych do konkluzji BAT

## NAKŁADY INWESTYCYJNE

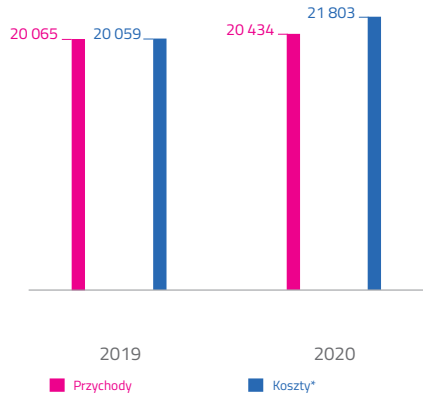
wg obszarów (mln zł)



## WYBRANE DANE FINANSOWE

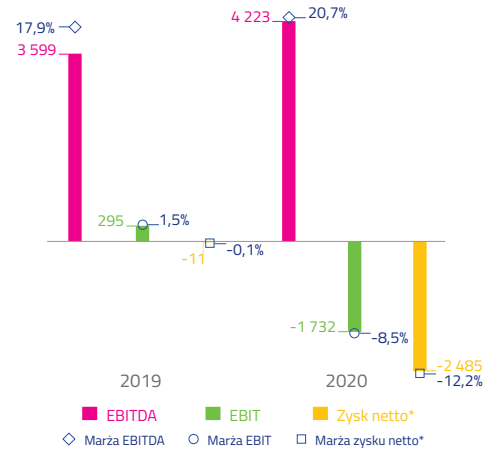
(mln zł)

### Przychody ze sprzedaży i koszty



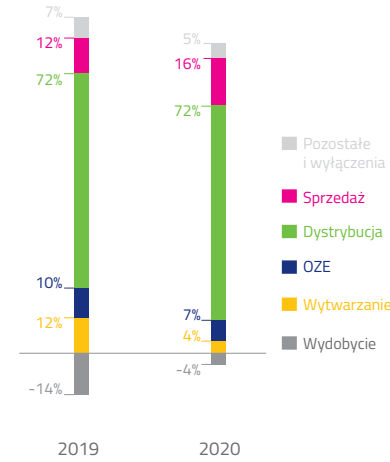
\* Koszt własny sprzedaży, koszty sprzedaży, koszty ogólnego zarządu

### Wyniki finansowe i poziom realizowanych marż



\* Zysk netto i marża zysku netto przypadające akcjonariuszom jednostki dominującej

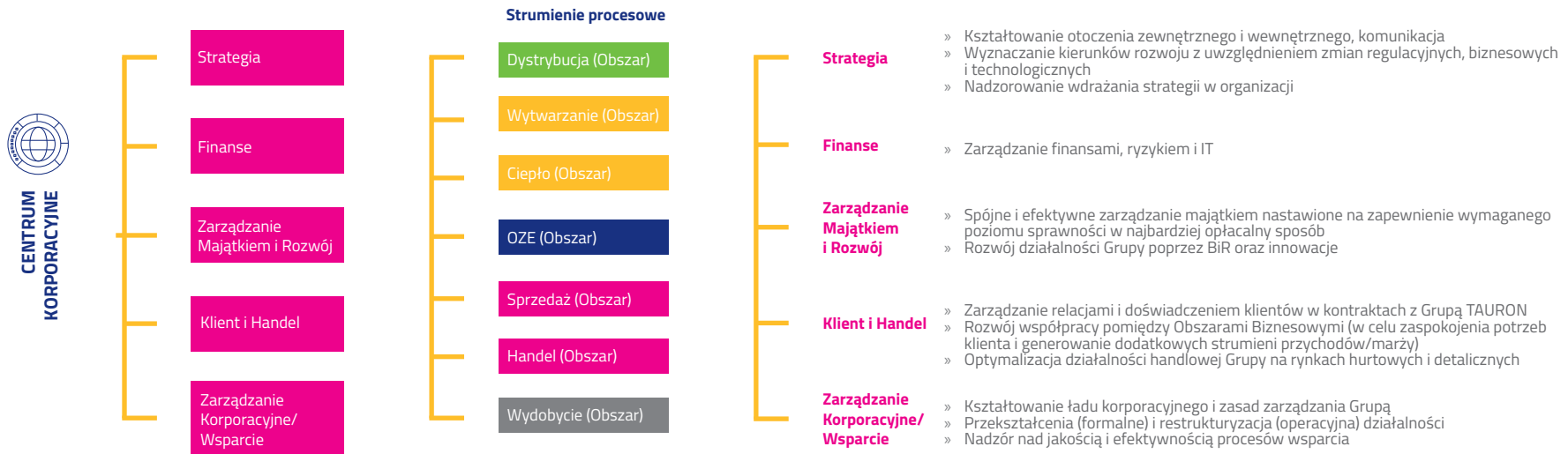
## STRUKTURA EBITDA



## WYNIKI KLUCZOWYCH SEGMENTÓW (2020)

(mln zł)	Dystrybucja	Wytwarzanie	OZE	Sprzedaż	Wydobycie
Przychody	6 866	3 493	616	17 249	1 052
EBITDA	3 023	172	297	683	-157
EBIT	1 857	-2 713	146	642	-887

## MODEL BIZNESOWY



## KONTAKT

### Zespół Relacji Inwestorskich

Marcin Lauer – Kierownik Zespołu  
marcin.lauer@tauron.pl  
+48 32 774 27 06

Paweł Gaworzyński  
pawel.gaworzynski@tauron.pl  
+48 32 774 25 34

Katarzyna Heinz  
katarzyna.heinz@tauron.pl  
+48 516 111 038

Mirosław Szczygielski  
miroslaw.szczygielski@tauron.pl  
+48 32 774 25 38

### Zespół Prasowy

media@tauron.pl