

Fact Sheet

Q3 2021

Stan na 30.09.2021 r.

#ZielonyZwrotTAURONA



O GRUPIE TAURON

Grupa TAURON jest jednym z największych przedsiębiorstw i drugą największą pionowo zintegrowaną grupą energetyczną w Polsce.

Działalność Grupy TAURON obejmuje wszystkie ogniwa energetycznego łańcucha wartości. Grupa zatrudnia ok. 26 tys. osób. Od 2010 r. akcje TAURON są notowane na warszawskiej Giełdzie Papierów Wartościowych.

Spółka jest uwzględniana między innymi w indeksach MSCI Emerging Markets, WIG20, WIG30, WIG-ESG.

POZYCJA RYNKOWA

Największy dystrybutor w Polsce
Udział w dystrybucji energii elektrycznej do klientów końcowych - ok. **36%**

Drugi największy sprzedawca w Polsce
Udział w sprzedaży energii elektrycznej do odbiorców końcowych - ok. **26%**

Ok. 29% zasobów energetycznego węgla kamiennego w Polsce kontrolowane przez TAURON

DZIAŁALNOŚĆ GRUPY TAURON

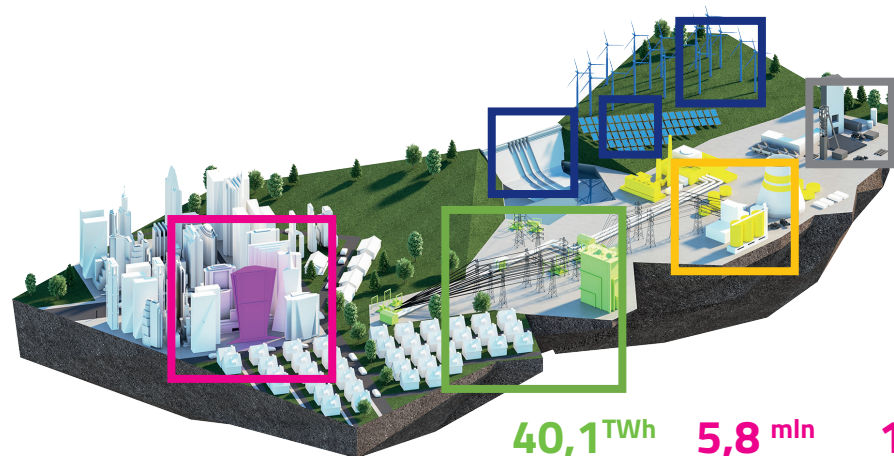
Sprzedaż energii elektrycznej i gazu

Dystrybucja energii elektrycznej

Wytwarzanie energii elektrycznej i ciepła

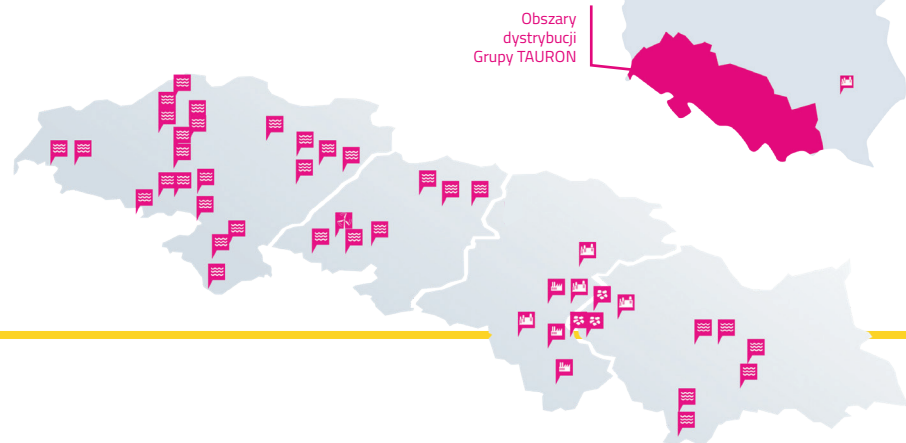
Wytwarzanie energii elektrycznej ze źródeł odnawialnych

Produkcja węgla kamiennego

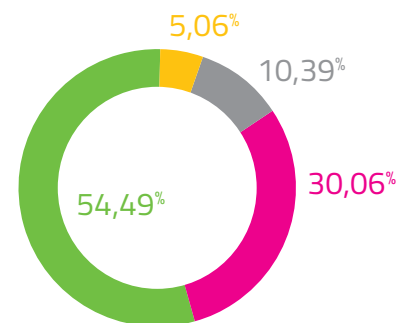


AKTYWA GRUPY

- Farmy wiatrowe
- Farmy fotowoltaiczne
- Elektrownie wodne
- Elektrociepłownie węglowe
- Elektrownie węglowe
- Kopalnie węgla kamiennego



AKCJONARIAT



- Skarb Państwa
- Nationale-Nederlanden OFE
- KGHM Polska Miedź S.A.
- Pozostali akcjonariusze

40,1 TWh

Dystrybucja energii elektrycznej

5,8 mln

Liczba klientów

17,9 mld zł

Przychody ze sprzedaży

3,7 mln t

Produkcja węgla handlowego

5,2 GW

Zainstalowana moc wytwórcza

670 MW

Zainstalowana moc wytwórcza w OZE

NAKŁADY INWESTYCYJNE wg obszarów (mln zł)

Q1-3 2020 r.: 2 728



Q1-3 2021 r.: 1 963

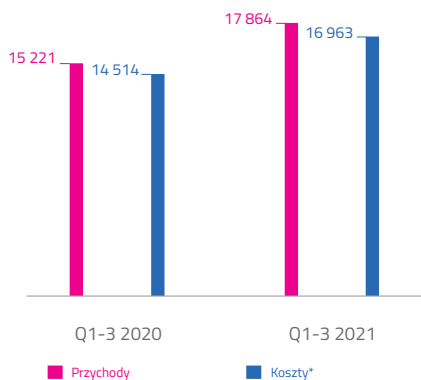


- Dystrybucja
- Wytwarzanie
- Wydobywanie
- Pozostałe segmenty

WYBRANE DANE FINANSOWE

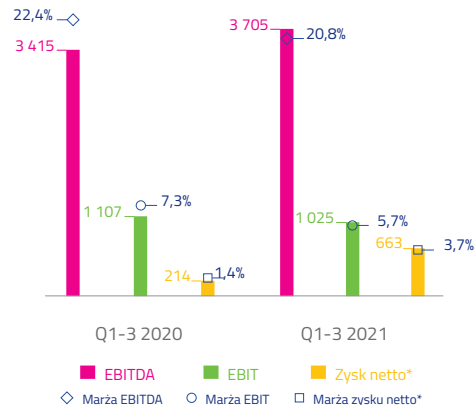
(mln zł)

Przychody ze sprzedaży i koszty



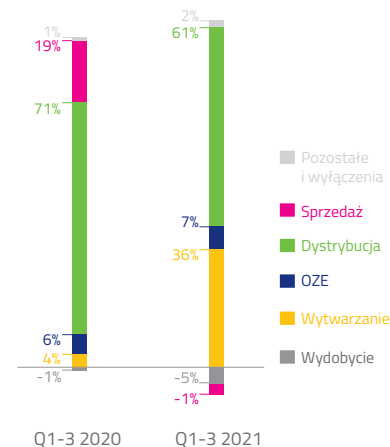
* Koszt własny sprzedaży, koszty sprzedaży, koszty ogólnego zarządu

Wyniki finansowe i poziom realizowanych marż



* Zysk netto i marża zysku netto przypadające akcjonariuszom jednostki dominującej

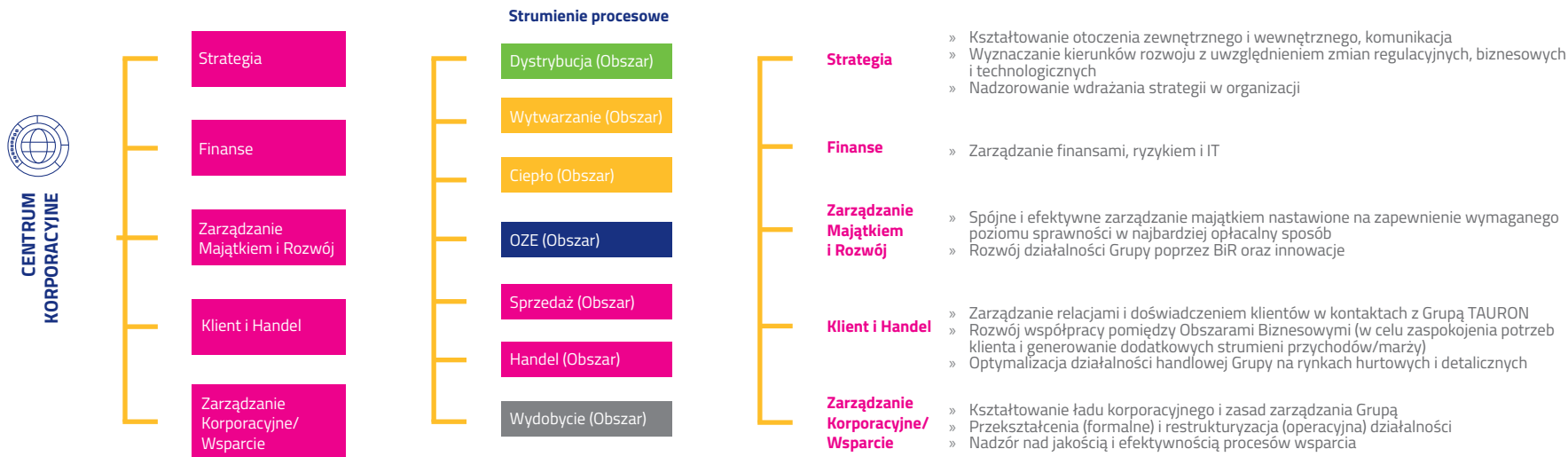
STRUKTURA EBITDA



WYNIKI KLUCZOWYCH SEGMENTÓW (Q1-3 2021)

(mln zł)	Dystrybucja	Wytwarzanie	OZE	Sprzedaż	Wydobycie
Przychody	5 262	6 418	444	16 338	990
EBITDA	2 251	1 318	250	(23)	(174)
EBIT	1 357	45	134	(54)	(460)

MODEL BIZNESOWY



KONTAKT

Zespół Relacji Inwestorskich

Paweł Gaworzyński
pawel.gaworzynski@tauron.pl
+48 32 774 25 34

Katarzyna Heinz
katarzyna.heinz@tauron.pl
+48 516 111 038

Mirosław Szczygielski
miroslaw.szczygielski@tauron.pl
+48 32 774 25 38

Magdalena Wilczek
magdalena.wilczek@tauron.pl
+48 723 600 894

Zespół Prasowy

media@tauron.pl