

Fact Sheet

1H 2021

Stan na 30.06.2021 r.

#ZielonyZwrotTAURONA



O GRUPIE TAURON

Grupa TAURON jest jednym z największych przedsiębiorstw i drugą największą pionowo zintegrowaną grupą energetyczną w Polsce.

Działalność Grupy TAURON obejmuje wszystkie ogniwa energetycznego łańcucha wartości. Grupa zatrudnia ok. 26 tys. osób. Od 2010 r. akcje TAURON są notowane na warszawskiej Giełdzie Papierów Wartościowych.

Spółka jest uwzględniana między innymi w indeksach MSCI Emerging Markets, WIG20, WIG30, WIG-ESG.

POZYCJA RYNKOWA

Największy dystrybutor w Polsce

Udział w dystrybucji energii elektrycznej do klientów końcowych - ok. **36%**

Drugi największy sprzedawca w Polsce

Udział w sprzedaży energii elektrycznej do odbiorców końcowych - ok. **26%**

Ok. **29%** zasobów energetycznego węgla kamiennego w Polsce kontrolowane przez TAURON

DZIAŁALNOŚĆ GRUPY TAURON

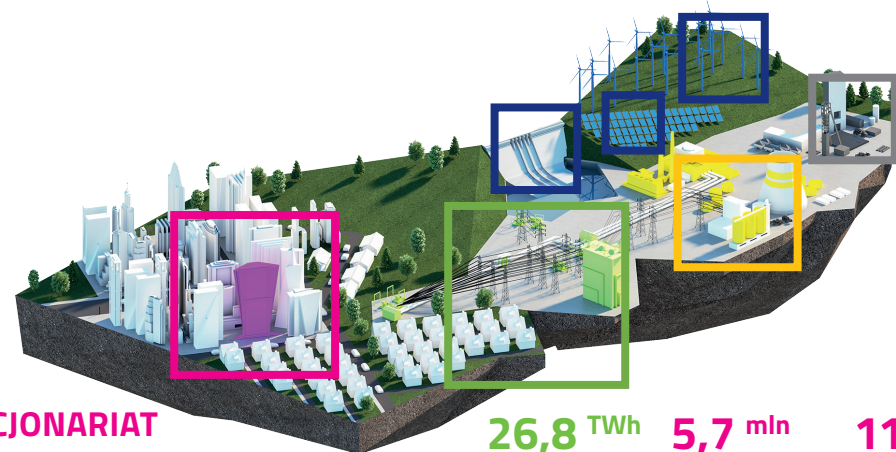
Sprzedaż energii elektrycznej i gazu

Dystrybucja energii elektrycznej

Wytwarzanie energii elektrycznej i ciepła

Wytwarzanie energii elektrycznej ze źródeł odnawialnych

Produkcja węgla kamiennego

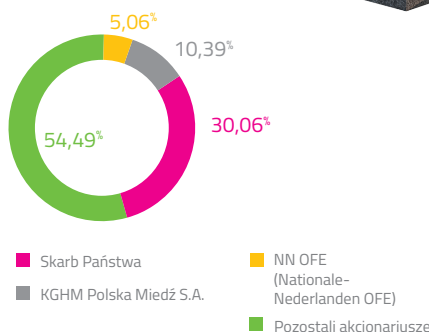


AKTYWA GRUPY

- Farmy wiatrowe
- Farmy fotowoltaiczne
- Elektrownie wodne
- Elektrociepłownie węglowe
- Elektrownie węglowe
- Kopalnie węgla kamiennego



AKCJONARIAT



26,8 TWh

Dystrybucja energii elektrycznej

5,7 mln

Liczba klientów

11,9 mld zł

Przychody ze sprzedaży

2,7 mln t

Produkcja węgla handlowego

5,2 GW

Zainstalowana moc wytwórcza

670 MW

Zainstalowana moc wytwórcza w OZE

KLUCZOWE PROJEKTY

2020

Projekt zakończony Budowa bloku węglowego w Jaworznie
Moc: 910 MWe

Projekt zakończony Budowa bloku gazowo-parowego w Stalowej Woli
Moc: 450 MWe

Projekt zakończony Ucieplnienie w Elektrowni Łagisza - modernizacja turbin 460 MW

2021

98% Dostosowanie jednostek wytwórczych do konkluzji BAT

NAKŁADY INWESTYCYJNE

wg obszarów (mln zł)

1H 2020 r.: 1 812



1H 2021 r.: 1 287



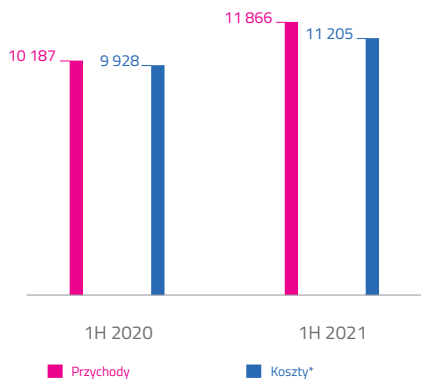
Dystrybucja Wytwarzanie Wydobywanie Pozostałe segmenty

tauron.pl

WYBRANE DANE FINANSOWE

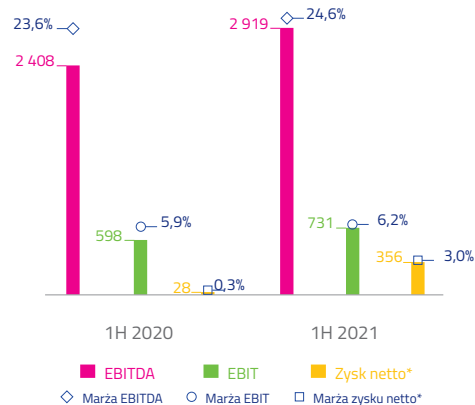
(mln zł)

Przychody ze sprzedaży i koszty



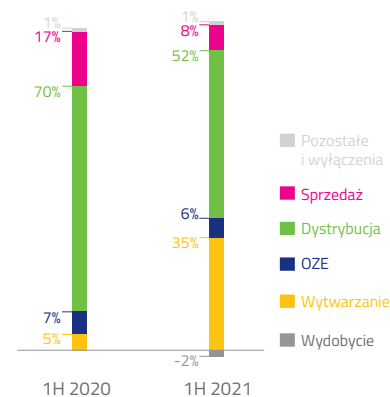
* Koszt własny sprzedaży, koszty sprzedaży, koszty ogólnego zarządu

Wyniki finansowe i poziom realizowanych marż



* Zysk netto i marża zysku netto przypadające akcjonariuszom jednostki dominującej

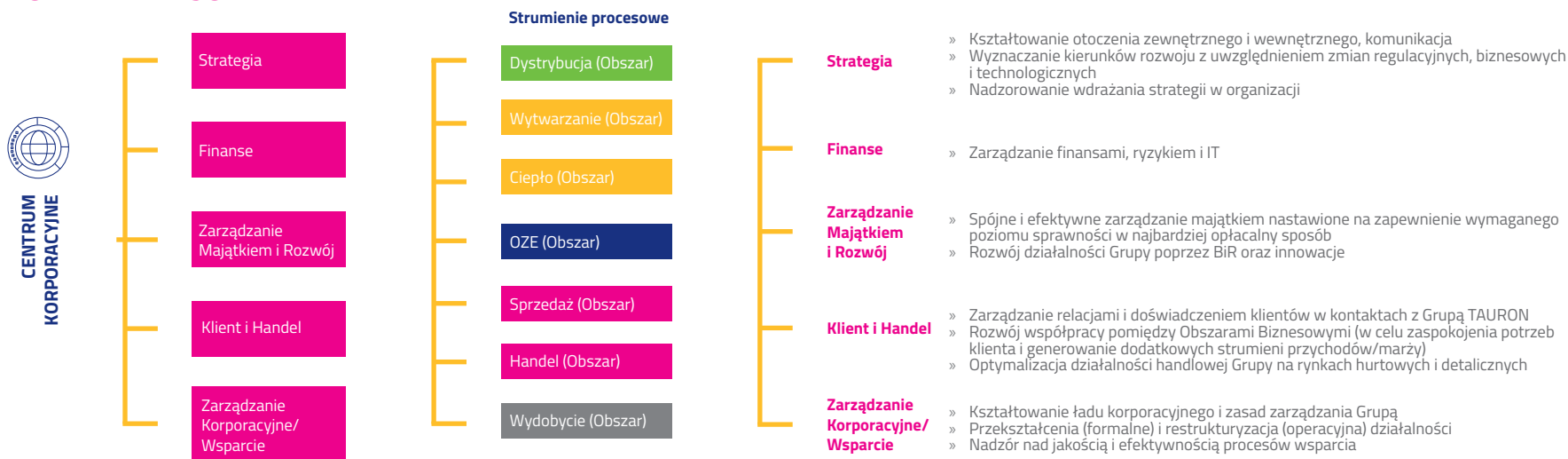
STRUKTURA EBITDA



WYNIKI KLUCZOWYCH SEGMENTÓW (1H 2021)

(mln zł)	Dystrybucja	Wytwarzanie	OZE	Sprzedaż	Wydobycie
Przychody	3 519	5 059	308	10 725	580
EBITDA	1 519	1 008	167	237	-45
EBIT	924	-159	89	217	-321

MODEL BIZNESOWY



KONTAKT

Zespół Relacji Inwestorskich

Marcin Lauer – Kierownik Zespołu
marcin.lauer@tauron.pl
+48 32 774 27 06

Paweł Gaworzyński
pawel.gaworzynski@tauron.pl
+48 32 774 25 34

Katarzyna Heinz
katarzyna.heinz@tauron.pl
+48 516 111 038

Mirosław Szczygalski
miroslaw.szczygalski@tauron.pl
+48 32 774 25 38

Magdalena Wilczek
magdalena.wilczek@tauron.pl
+48 723 600 894

Zespół Prasowy

media@tauron.pl